

ЗАЩИТНАЯ ОБУВЬ

СПЕЦОДЕЖДА

- Защита от общепроизводственных загрязнений
- Одежда из флиса и трикотажа
- Белье нательное
- Сигнальная одежда
- Защита от пониженных температур
- Защита от влаги
- Одноразовая спецодежда
- Изготовление защитной одежды в корпоративном стиле

ЗАЩИТА РУК

ЗАЩИТА ОРГАНОВ ДЫХАНИЯ

ЗАЩИТА ГЛАЗ И ЛИЦА

ЗАЩИТА СЛУХА

ЗАЩИТА ГОЛОВЫ

ЗАЩИТА ОТ ПАДЕНИЯ

ОГРАЖДЕНИЕ И МАРКИРОВКА

СИСТЕМЫ БЛОКИРОВКИ

ОСНОВНЫЕ ГОСТЫ СПЕЦИАЛЬНОЙ ОДЕЖДЫ

ГОСТ EN 340-2012	Система стандартов безопасности труда. Одежда специальная защитная. Общие технические требования.
ГОСТ 12.4.280-2014	Система стандартов безопасности труда. Одежда специальная для защиты от общих производственных загрязнений и механических воздействий. Общие технические требования.
ГОСТ Р 12.4.288-2013	Система стандартов безопасности труда. Одежда специальная для защиты от воды. Технические требования.
ГОСТ 12.4.251-2013	Система стандартов безопасности труда. Одежда специальная для защиты от растворов кислот. Технические требования.
ГОСТ Р 12.4.236-2011	Система стандартов безопасности труда. Одежда специальная для защиты от пониженных температур. Технические требования.
ГОСТ Р 12.4.297-2013	Система стандартов безопасности труда. Одежда специальная для защиты от повышенных температур теплового излучения, конвективной теплоты, выплесков расплавленного металла, контакта с нагретыми поверхностями, кратковременного воздействия пламени. Технические требования и методы испытаний.
ГОСТ 12.4.250-2013	Система стандартов безопасности труда. Одежда специальная для защиты от искр и брызг расплавленного металла. Технические требования.
ГОСТ Р ИСО 11611-2011	Система стандартов безопасности труда. Одежда специальная для защиты от искр и брызг расплавленного металла при сварочных и аналогичных работах. Технические требования.
ГОСТ 12.4.099-80	Комбинезоны женские для защиты от нетоксичной пыли, механических воздействий и общих производственных загрязнений. Технические условия.
ГОСТ 12.4.100-80	Комбинезоны мужские для защиты от нетоксичной пыли, механических воздействий и общих производственных загрязнений. Технические условия.
ГОСТ 12.4.101-93	Система стандартов безопасности труда. Одежда специальная для ограниченной защиты от токсичных веществ. Общие технические требования и методы испытаний.
ГОСТ Р 12.4.290-2013	Система стандартов безопасности труда. Одежда специальная для защиты работающих от воздействия нефти, нефтепродуктов. Технические требования.
ГОСТ 12.4.281-2014	Система стандартов безопасности труда. Одежда специальная сигнальная повышенной видимости. Технические требования.
ГОСТ 12.4.131-83	Халаты женские. Технические условия.
ГОСТ 12.4.132-83	Халаты мужские. Технические условия.
ГОСТ Р 12.4.288-2013	Система стандартов безопасности труда. Одежда специальная для защиты от воды. Технические требования.
ГОСТ 12.4.029-76	Фартуки специальные. Технические условия.

МАРКИРОВКА СПЕЦИАЛЬНОЙ ОДЕЖДЫ

	Защита от механических воздействий		Защита от нефти, нефтепродуктов, масел, жиров
	Защита от общепроизводственных загрязнений		Защита от биологических факторов
	Защита от пониженных температур		Защита от повышенных температур
	Защита от воды и растворов нетоксичных веществ		Защита от статического электричества
	Защита от пониженной видимости		Защита от открытого огня
	Защита от растворов кислот и щелочей		

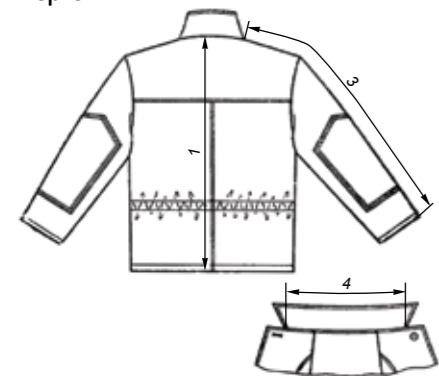
ОСНОВНЫЕ СИМВОЛЫ ПО УХОДУ ЗА СПЕЦОДЕЖДОЙ

	Максимальная температура стирки 95°C		Глажение и обработка паром запрещены
	Максимальная температура стирки 60°C		Сухая чистка в трифтортрихлорэтано, уайт-спирите
	Максимальная температура стирки 40°C		В дополнение к символу F – чистка в тетрахлорэтилене, монофтортрихлорпентане
	Стирка запрещена		В дополнение к символу P – чистка в трихлорэтилене и трихлорэтано
	Отбеливание холодным раствором хлоросодержащего вещества		Сухая чистка запрещена. Удаление пятен растворителями запрещено
	Запрещено отбеливание хлоросодержащим веществом		Возможна сушка в барабане
	Глажение при максимальной температуре до 200°C		Сушка в барабане запрещена
	Глажение при максимальной температуре до 150°C		

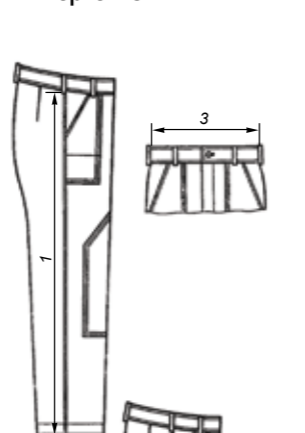
ПАРАМЕТРЫ ЛЕТНИХ МУЖСКИХ КОСТЮМОВ ПО ГОСТ 27575-87

Номер измерения на чертеже	Наименование измерения	Рост типовой фигуры человека	Обхват груди типовой фигуры человека					Допускаемое отклонение
			88, 92	96, 100	104, 108	112, 116	120, 124	
Куртка (чертеж 1, 2)								
1	Длина спинки: без пояса	158, 164	72,0	72,0	72,0	72,0	72,0	±1,0
		170, 176	76,0	76,0	76,0	76,0	76,0	
		182, 188	80,0	80,0	80,0	80,0	80,0	
	с притачным поясом	158, 164	64,0	64,0	64,0	64,0	64,0	±1,0
		170, 176	68,0	68,0	68,0	68,0	68,0	
		182, 188	72,0	72,0	72,0	72,0	72,0	
2	Ширина куртки на уровне глубины проймы (ширина борта 3,0 см)	—	60,0	64,0	68,0	72,0	76,0	±1,0
3	Длина рукава и плечевого шва (от шва втачивания воротника до низа рукава)	158, 164	77,0	77,8	78,6	79,4	80,2	±1,0
		170, 176	81,2	82,0	82,8	83,6	84,4	
		182, 188	85,4	86,2	87,0	87,8	88,6	
4	Длина воротника	—	45,0	47,0	49,0	51,0	53,0	±1,0
5	Ширина куртки внизу: без пояса (ширина борта 3,0 см)	—	56,0	60,0	64,0	68,0	72,0	±1,0
		—	54,0	58,0	62,0	66,0	70,0	
		—	54,0	58,0	62,0	66,0	70,0	
Брюки и полукOMBинезон (чертеж 3, 4)								
1	Длина по боковому шву	158, 164	94,0	94,0	94,0	94,0	94,0	±1,0
		170, 176	103,0	103,0	103,0	103,0	103,0	
		182, 188	112,0	112,0	112,0	112,0	112,0	
2	Длина по шаговому шву	158, 164	71,2	70,2	69,2	68,2	67,2	±1,0
		170, 176	78,0	77,0	76,0	75,0	74,0	
		182, 188	84,8	83,8	82,8	81,8	80,8	
3	Ширина по линии талии	—	41,0	45,0	49,0	53,0	57,0	±1,0
4	Ширина на уровне среднего шва	—	33,5	35,5	37,5	39,5	41,5	±1,0

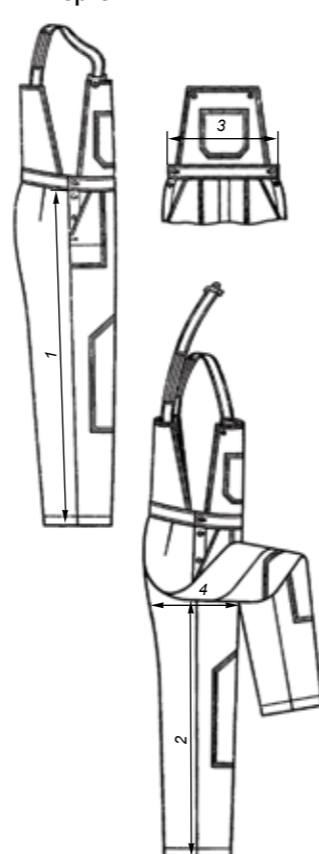
Чертеж 1



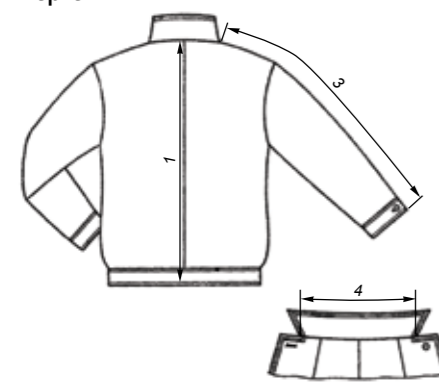
Чертеж 3



Чертеж 4



Чертеж 2



ОСНОВНАЯ ИНФОРМАЦИЯ ПО ВЫБОРУ НЕОБХОДИМОГО РАЗМЕРА СПЕЦОДЕЖДЫ

ШКАЛА РАЗМЕРОВ И РОСТОВ СПЕЦИАЛЬНОЙ ОДЕЖДЫ ПРОИЗВОДСТВА КОМПАНИИ «ВИРТЕКС»

Мужская специальная одежда		Женская специальная одежда	
Размер	Рост	Размер	Рост
88 – 92	170 – 176, 182 – 188	88 – 92	158 – 164, 170 – 176
96 – 100	170 – 176, 182 – 188	96 – 100	158 – 164, 170 – 176
104 – 108	170 – 176, 182 – 188	104 – 108	158 – 164, 170 – 176
112 – 116	170 – 176, 182 – 188	112 – 116	158 – 164, 170 – 176
120 – 124	170 – 176, 182 – 188	120 – 124	158 – 164, 170 – 176

ТАБЛИЦА СООТВЕТСТВИЯ РАЗМЕРОВ И РОСТОВ МУЖЧИН

Размерно-ростовочные признаки, российская система		Международная система
Размер	Рост	
88 – 92	164 – 170	S
96 – 100	170 – 176	M
100 – 104	176 – 182	L
104 – 108	176 – 182	XL
112 – 116	182 – 188	XXL
120 – 124	182 – 188	XXXL

ТАБЛИЦА СООТВЕТСТВИЯ РАЗМЕРОВ И РОСТОВ ЖЕНЩИН

Размерно-ростовочные признаки, российская система		Международная система
Размер	Рост	
88 – 92	158 – 164	S
96 – 100	164 – 170	M
100 – 104	170 – 176	L
104 – 108	170 – 176	XL
112 – 116	176 – 182	XXL
120 – 124	176 – 182	XXXL



KOC-013

Костюм «Викинг»

Комплектация: куртка и полукombineзон

Застежка куртки: молния

Карманы куртки: нагрудные накладные с клапанами, нижние в рельефных швах, на рукаве накладной с клапаном

Карманы полукombineзона: боковые с отрезным бочком, задние накладные, нагрудный накладной

Гульфик: на молнии

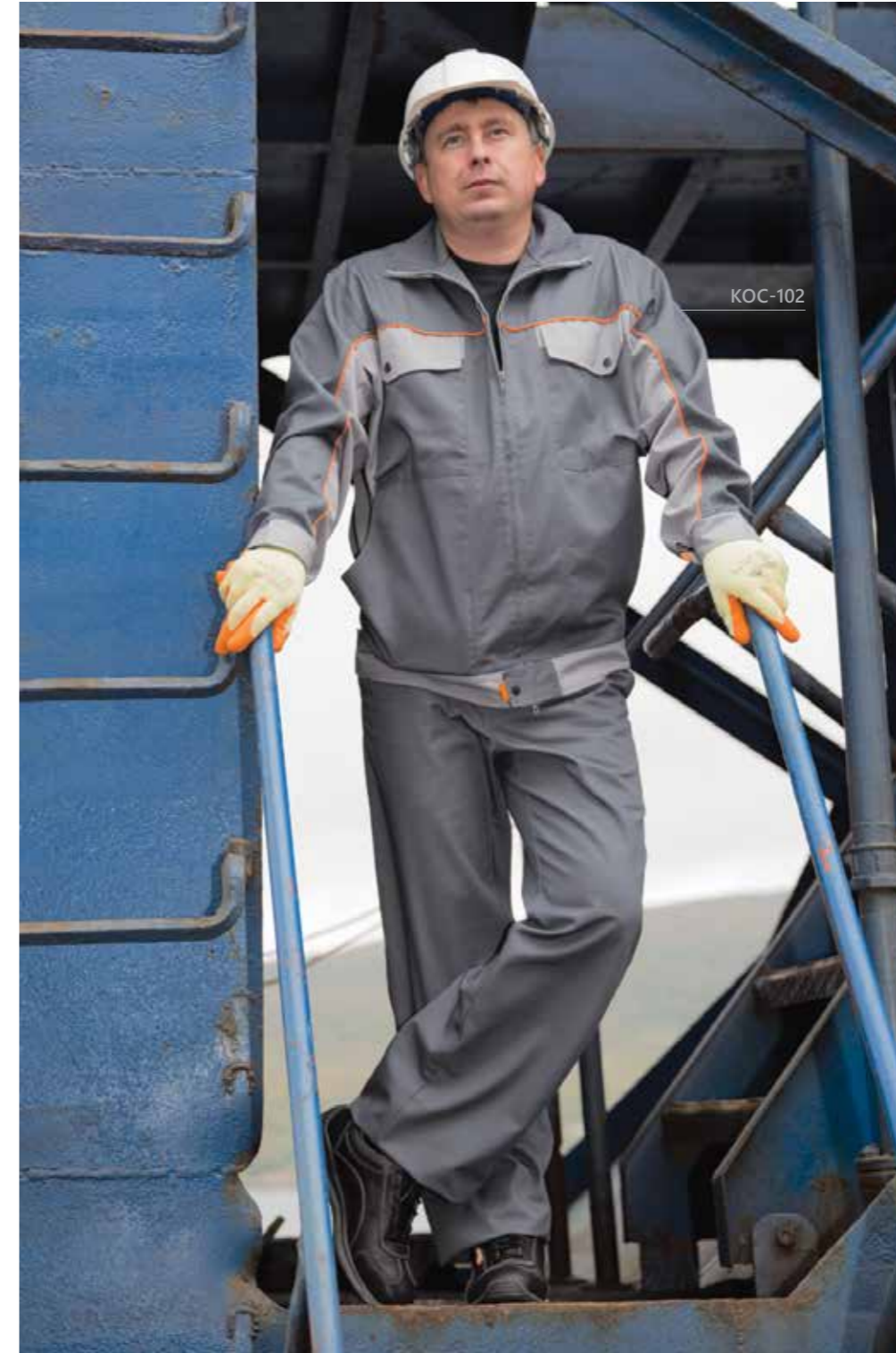
Усилительные накладки: наколенники, налокотники

Цвет: васильковый с темно-синим

Ткань: смесовая (35% хлопок, 65% полиэстер, 245 г/м²)

Стандарты: ТР ТС 019/2011; ГОСТ 12.4.280-2014

Артикул	Наименование	Размеры	Рост
KOC-013	Костюм «Викинг»	88/92-128/132	170/176-182/188



KOC-102



Костюм ИТР «Престиж»

Комплектация: куртка и брюки

Застежка куртки: молния

Карманы куртки: нагрудные - накладные с клапанами, нижние - накладные

Карманы брюк: боковые - с отрезным бочком, задние - накладные

Гульфик: на пуговицах

Пояс: регулируется хлястиками на пуговицах

Усилительные накладки: наколенники

Цвет: темно-серый с серым

Ткань: смесовая (35% хлопок, 65% полиэстер, 240 г/м²)

Стандарты: ТР ТС 019/2011; ГОСТ 12.4.280-2014

Артикул	Наименование	Размеры	Рост
KOC-102	Костюм ИТР «Престиж»	88/92-128/132	170/176-182/188



Костюм «Лидер»

Комплектация: куртка и брюки

Застежка куртки: молния

Карманы куртки: нагрудные накладные с клапанами, нижние объемные накладные, на рукаве накладной с клапаном

Карманы брюк: передние объемные накладные, задний накладной с клапаном

Гульфик: на пуговицах

Пояс: регулируется резинками

Цвет: васильковый с желтой отделкой, зеленый с оранжевой отделкой

Ткань: 100% хлопок, 250 г/м², ВО

Стандарты: ТР ТС 019/2011; ГОСТ 12.4.280-2014

Артикул	Наименование	Размеры	Рост
КОС-053	Костюм «Лидер» васильковый	88/92-128/132	170/176-182/188
КОС-104	Костюм «Лидер» зеленый	88/92-128/132	170/176-182/188



Костюм «Стиль» / «Стиль 2»

Комплектация: куртка и полукombineзон / куртка и брюки

Застежка куртки: супатная на пуговицах

Карманы куртки: нагрудные накладные с клапанами, нижние с листочкой

Карманы полукombineзона: боковые с отрезным бочком, задний накладной карман, нагрудный накладной с клапаном

Карманы брюк: боковые с отрезным бочком

Гульфик: на пуговицах

Пояс брюк: регулируется резинками

Цвет: темно-синий с васильковым

Ткань: «Стиль» – смесовая (20% хлопок, 80% полиэстер, 200 г/м², ВО); «Стиль 2» – смесовая (40% хлопок, 60% полиэстер, 245 г/м², ВО)

Стандарты: ТР ТС 019/2011; ГОСТ 12.4.280-2014

Артикул	Наименование	Размеры	Рост
КОС-155	Костюм «Стиль» с полукombineзоном с лентой СВ	88/92-128/132	170/176-182/188
КОС-007	Костюм «Стиль 2» с брюками	88/92-128/132	170/176-182/188

ОДЕЖДА ИЗ ФЛИСА И ТРИКОТАЖА

Куртка флисовая

Застежка: молния
 Карманы: прорезные на молнии
 Цвет: черный, темно-синий, васильковый, красный, серый, оранжевый
 Ткань: флис (100 полиэстер, 300 г/м²)
 Стандарты: ТР ТС 017/2011; ГОСТ 25295-2003

РУБ-013



КУР-018

Рубашка-поло

Застежка: пуговицы
 Цвет: черный, темно-синий, васильковый, голубой, ярко-зеленый, темно-зеленый, красный, белый, желтый, оранжевый, светлый меланж
 Ткань: трикотажное полотно интерлок (100% хлопок, 210 г/м²)
 Стандарты: ТР ТС 017/2011; ГОСТ 31408-2009

Футболка «Классика»

Цвет: белый, лимонный, желтый, оранжевый, красный, зеленый, темно-зеленый, васильковый, темно-синий, бежевый, светло-коричневый, меланж, светло-серый, черный
 Ткань: трикотажное полотно (100% хлопок, 155 г/м²)
 Стандарты: ТР ТС 017/2011; ГОСТ 31408-2009



ФУТ-002

Артикул	Наименование	Размеры
КУР-018	Куртка флисовая	S-XXL
РУБ-013	Рубашка-поло	S-XXXL
ФУТ-002	Футболка «Классика»	S-XXXL

БЕЛЬЕ НАТЕЛЬНОЕ

Белье нательное

Комплектация: джемпер, кальсоны с гульфиком
 Ткань: трикотажное полотно (100% хлопок; 150 г/м²)
 Цвет: синий, оливковый
 Стандарты: ТР ТС 017/2011; ГОСТ 31408-2009

Белье нательное утепленное

Комплектация: джемпер, кальсоны с гульфиком
 Ткань: трикотажное полотно с начесом (100% хлопок; 280 г/м²)
 Цвет: синий, оливковый
 Стандарты: ТР ТС 017/2011; ГОСТ 31408-2009



БЕЛ-001

Артикул	Наименование	Размеры	Рост
БЕЛ-001	Белье нательное	88/92-120/124	158/164-182/188
БЕЛ-002	Белье нательное утепленное	88/92-120/124	158/164-182/188

БЕЙСБОЛКИ

Бейсболка «Классика»

Регулировка: хлястик с металлической застежкой
 Вентиляционные отверстия: есть
 Цвет: черный, темно-синий, васильковый, темно-зеленый, красный, белый, серый, желтый, оранжевый
 Основная ткань: 100% хлопок
 Стандарты: ТР ТС 017/2011; ГОСТ Р 53916-2010



БЕЙ-005

Артикул	Наименование
БЕЙ-005	Бейсболка «Классика»

СИГНАЛЬНАЯ ОДЕЖДА

Жилет сигнальный «Маяк Лайт» с СВП

Застежка: контактная лента

Цвет: лимонный, оранжевый

Ткань: трикотажное полотно-сетка
(100% полиэфир)

Стандарты:

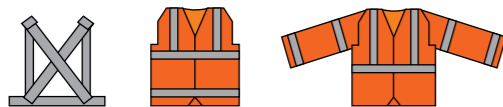
ТР ТС 019/2011; ГОСТ 12.4.281-2014 (2 класс);

ГОСТ EN 340-2012

ЖИЛ-011

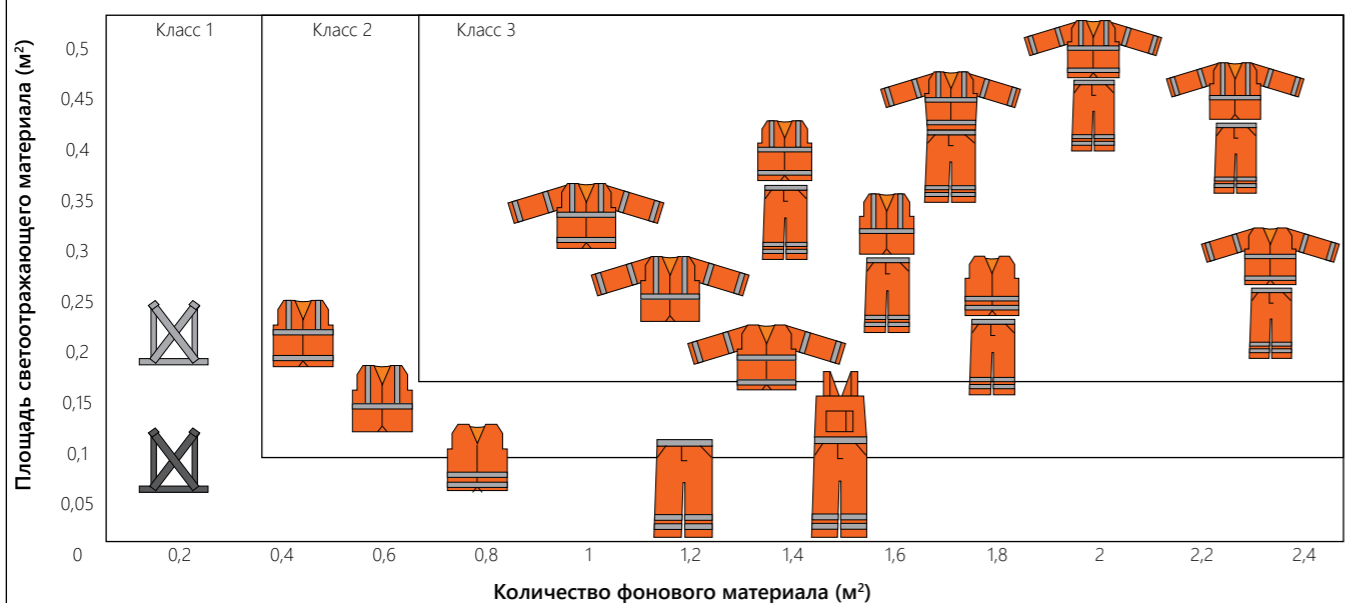


ПЛОЩАДЬ СВЕТООТРАЖАЮЩИХ МАТЕРИАЛОВ (ГОСТ 12.4.219-99)



Материал	Класс 1 (м²)	Класс 2 (м²)	Класс 3 (м²)
Флуоресцентный	0,14	0,50	0,80
Световозвращающий	0,10	0,13	0,20

КЛАССЫ ЗАЩИТЫ СИГНАЛЬНОЙ ОДЕЖДЫ



СИГНАЛЬНАЯ ОДЕЖДА

ЖИЛ-005

ЖИЛ-008



Жилет сигнальный «Маяк» с СВП

Застежка: контактная лента

Цвет: лимонный, оранжевый

Ткань: трикотажное полотно
(100% полиэфир)

Стандарты:

ТР ТС 019/2011; ГОСТ 12.4.281-2014 (2 класс);

ГОСТ EN 340-2012

Жилет сигнальный «Маяк Плюс» с СВП

Застежка: контактная лента

Цвет: лимонный, оранжевый

Ткань: трикотажное полотно
(100% полиэфир)

Стандарты:

ТР ТС 019/2011; ГОСТ 12.4.281-2014 (2 класс);

ГОСТ EN 340-2012

Артикул	Наименование	Размеры
ЖИЛ-005	Жилет сигнальный «Маяк» с СВП	M-XXXL
ЖИЛ-008	Жилет сигнальный «Маяк Плюс» с СВП	M-XXXL
ЖИЛ-011	Жилет сигнальный «Маяк Лайт» с СВП	M-XXXL

ЗАЩИТА ОТ ПОНИЖЕННЫХ ТЕМПЕРАТУР



Костюм утепленный «Арктика»

Комплектация: куртка и брюки с высоким поясом на лямках
Застежка куртки: двухзамковая молния
Карманы куртки: нагрудные с боковым входом, нижние накладные с клапаном и двойным входом, внутренние накладные
Дополнительная защита: ветрозащитная планка, трикотажные напульсники
Капюшон: съемный на молнии
Гульфик: на молнии
Карманы брюк: передние накладные, задние накладные

Усилительные накладки: налокотники
Регулировка по ширине: штанины, кулиса куртки
Цвет: темно-синий/графит
Основная ткань: 100% полиамид, отделка Teflon®, PU-мембрана, 147 г/м²
Утеплитель: куртка – холлофайбер Софт (2x150 г/м²)
 брюки – холлофайбер Софт (1x200 г/м²)
Подкладка: 100% полиэстер
Стандарты: ТР ТС 019/2011, ГОСТ Р 12.4.236-2011, ГОСТ EN 340-2012
Особенность модели: капюшон можно одевать на каску

Артикул	Наименование	Размеры	Рост
KOC-131	Костюм утепленный «Арктика»	88/92-128/132	170/176-182/188

ЗАЩИТА ОТ ПОНИЖЕННЫХ ТЕМПЕРАТУР



Куртка утепленная «Фрост» с лентой СВ

Застежка куртки: двухзамковая молния
Карманы куртки: нагрудные объемные накладные, нижние накладные с клапаном, внутренний накладной
Дополнительная защита: ветрозащитная планка
Капюшон: съемный на молнии
Регулировка ширины: кулиса куртки
Цвет: темно-синий с васильковым
Основная ткань: смесовая (49% хлопок, 51% полиэстер, 260 г/м², ВО)
Утеплитель: синтепон (2x150 г/м²)
Подкладка: 100% полиэстер
Стандарты: ТР ТС 019/2011, ГОСТ Р 12.4.236-2011, ГОСТ EN 340-2012

Полукомбинезон утепленный «Фрост» с лентой СВ

Застежка: двухзамковая молния
Карманы: боковые накладные с наклонным входом, нагрудный накладной с клапаном
Усилительные накладки: наколенники
Цвет: темно-синий
Основная ткань: смесовая (49% хлопок, 51% полиэстер, 260 г/м², ВО)
Утеплитель: синтепон (1x200 г/м²)
Подкладка: 100% полиэстер
Стандарты: ТР ТС 019/2011, ГОСТ Р 12.4.236-2011, ГОСТ EN 340-2012

Артикул	Наименование	Размеры	Рост
KUP-024	Куртка утепленная «Фрост» с лентой СВ	88/92-128/132	170/176-182/188
ПОЛ-010	Полукомбинезон утепленный «Фрост» с лентой СВ	88/92-128/132	170/176-182/188

КОС-124



Костюм утепленный «Норманн» с лентой СВ

Комплектация: куртка и полукombineзон
 Застежка куртки: двухзамковая молния
 Карманы куртки: накладные с клапаном, внутренний накладной
 Дополнительная защита: ветрозащитная планка
 Капюшон: съемный на молнии
 Застежка полукombineзона: двухзамковая молния
 Карманы полукombineзона: нагрудные накладные с клапаном, боковые накладные с наклонным входом
 Регулировка по ширине: кулиска куртки
 Цвет: темно-зеленый с черным
 Основная ткань: смесовая (49% хлопок, 51% полиэстер, 260 г/м², ВО)
 Утеплитель: куртка – синтепон (2x150 г/м²) полукombineзон – синтепон (1x200 г/м²)
 Подкладка: 100% полиэстер
 Стандарты: ТР ТС 019/2011, ГОСТ Р 12.4.236-2011, ГОСТ EN 340-2012

КОС-030



Костюм утепленный «Ника»

Комплектация: куртка и полукombineзон
 Застежка куртки: двухзамковая молния
 Карманы куртки: накладные с клапаном, внутренний накладной
 Дополнительная защита: ветрозащитная планка
 Капюшон: съемный на пуговицах
 Застежка полукombineзона: двухзамковая молния
 Карманы полукombineзона: нагрудные накладные с клапаном, боковые накладные с наклонным входом
 Цвет: темно-синий с васильковым
 Основная ткань: 100% полиэстер, PU-мембрана, 135 г/м²
 Утеплитель: куртка – синтепон (2x150 г/м²) полукombineзон – синтепон (1x200 г/м²)
 Подкладка: 100% полиэстер
 Стандарты: ТР ТС 019/2011, ГОСТ Р 12.4.236-2011, ГОСТ EN 340-2012

Артикул	Наименование	Размеры	Рост
КОС-124	Костюм утепленный «Норманн» с лентой СВ	88/92-128/132	170/176-182/188
КОС-030	Костюм утепленный «Ника»	88/92-128/132	170/176-182/188

КУР-006



Куртка утепленная «Вьюга»

Застежка куртки: двухзамковая молния
 Карманы куртки: нагрудные объемные накладные с двойным входом, нижние прорезные, внутренний накладной
 Дополнительная защита: ветрозащитная планка
 Капюшон: съемный на пуговицах
 Регулировка ширины: кулиска куртки
 Цвет: темно-синий с красным
 Основная ткань: 100% полиэстер, PU-мембрана, 135 г/м²
 Утеплитель: синтепон (2x150 г/м²)
 Подкладка: 100% полиэстер
 Стандарты: ТР ТС 019/2011, ГОСТ Р 12.4.236-2011, ГОСТ EN 340-2012

Артикул	Наименование	Размеры	Рост
ЖИЛ-009	Жилет утепленный «Эксперт»	88/92-128/132	170/176-182/188
КУР-006	Куртка утепленная «Вьюга»	88/92-128/132	170/176-182/188

ЖИЛ-009



Жилет утепленный «Эксперт»

Застежка: молния
 Карманы: нагрудный объемный с клапаном, нижние накладные с двойным входом, внутренний накладной
 Цвет: темно-синий
 Основная ткань: смесовая (49% хлопок, 51% полиэстер, 260 г/м², ВО)
 Утеплитель: синтепон (1x150 г/м²)
 Подкладка: 100% полиэстер
 Стандарты: ТР ТС 019/2011, ГОСТ Р 12.4.236-2011, ГОСТ EN 340-2012



ПЛА-001



KOC-040

Плащ влагозащитный нейлоновый

Застежка: двойная ветрозащитная планка на кнопках

Карманы: накладные с клапанами

Вентиляционные отверстия: под проймой, сетка под кокеткой

Капюшон: убирается в воротник

Цвет: зеленый, желтый, синий

Ткань: 100% нейлон с ПВХ покрытием

Стандарты: ТР ТС 019/2011, ГОСТ Р 12.4.288-2013

Особенность модели: проклеенные швы

Костюм влагозащитный нейлоновый

Комплектация: куртка и брюки

Застежка куртки: молния

Карманы куртки: накладные с клапанами

Карманы брюк: по бокам отверстия для доступа в карманы нижних брюк

Вентиляционные отверстия: под проймой, сетка под кокеткой

Капюшон: убирается в воротник

Пояс брюк: на резинке

Цвет: зеленый, желтый, синий

Ткань: 100% нейлон с ПВХ покрытием

Стандарты: ТР ТС 019/2011, ГОСТ Р 12.4.288-2013

Особенность модели: проклеенные швы

Артикул	Наименование	Размеры
ПЛА-001	Плащ влагозащитный нейлоновый	M-XXXL
KOC-040	Костюм влагозащитный нейлоновый	M-XXXL



KOM-034



Комбинезон «Besure Microporus»

Материал: микропористый полипропилен, 63 г/м²

Застежка: молния с закрытой защитной планкой

Резинка: лицевой срез капюшона, низ рукавов и брюк

Безворсовый: да

Защита от проникновения частиц: 97% частиц более 1.0 мкм

Выдерживает давление водяного столба: более 120 см

Барьер против крови: частичный

Барьер против бактерий: частичный

Стандарты: ТР ТС 019/2011, ГОСТ 12.4.100-80

ЗАЩИТНЫЕ СВОЙСТВА:



EN 1073-2
Защитная одежда против радиоактивных частиц (не защищает от радиоактивных лучей)



EN 1149-1:2006
Защитная одежда с антистатическими свойствами (антистатические свойства гарантированы при влажности воздуха > 25%)



EN 13034:2004
Одежда, ограниченно проницаемая для брызг



EN 14126
Защитная одежда против инфекций



EN 146056:2005
Водонепроницаемая одежда

Артикул	Название	Класс защиты	Цвет	Размеры
KOM-034	Комбинезон «Besure Microporus NS»	5, 6	белый	M-XXXL
KOM-036	Комбинезон «Besure Microporus Light»		белый	M-XXXL



ХАЛ-012



КОМ-002

Халат одноразовый («Спанбонд»)

Материал: «Спанбонд», 35 г/м²
 Застежка: на пластиковых кнопках
 Резинка: низ рукавов
 Защита: от брызг и грязи

Комбинезон одноразовый («Спанбонд»)

Материал: «Спанбонд», 40 г/м²
 Застежка: молния с закрытой защитной планкой
 Резинка: низ рукавов и брюк
 Безворсовый: нет
 Антистатичный: нет
 Защита: от воздействия мелкодисперсной пыли, брызг и грязи

Артикул	Название	Цвет	Размеры
КОМ-002	Комбинезон одноразовый («Спанбонд»)	белый	L-XXL
ХАЛ-012	Халат одноразовый («Спанбонд»)	белый	универсальный



Компания «Виртекс» предлагает своим клиентам разработку индивидуальных коллекций спецодежды, изготовление обуви с использованием корпоративных цветов и стикером с логотипом вашей компании, а также нанесение логотипов на головные уборы.

Мы изготавливаем корпоративную одежду с учетом всех ваших пожеланий относительно конструктивных особенностей, материалов и цветовой гаммы моделей.

Основным элементом корпоративного стиля является логотип компании.

Мы предлагаем нанесение логотипов различными способами:

- Шелкография
- Термоперенос
- Вышивка
- Шевроны
- Нанесение символики на каску